



Notice de montage  
et de mise en service



Installation and operating  
instructions

## Priux home ZOOM

Cette notice décrit le raccordement hydraulique d'un circulateur Priux home ZOOM. Cette notice s'utilise en complément de la Notice de montage et mise en service d'un circulateur Priux home.

These instructions describe installation of a Priux home ZOOM circulating pump. These instructions are valid only in conjunction with the Installation and operation instructions of Priux home circulating pump.

Fig. 1

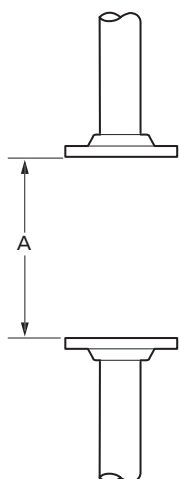
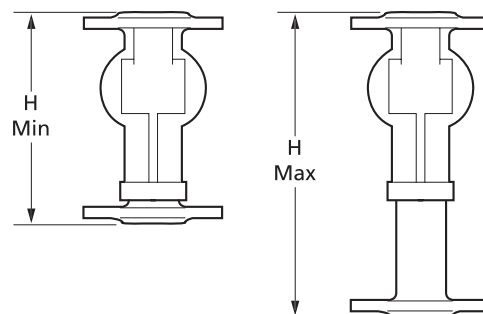


Fig. 2



M76		M126	
H min.	H max.	H min.	H max.
130mm	175mm	180mm	225mm

Fig. 3

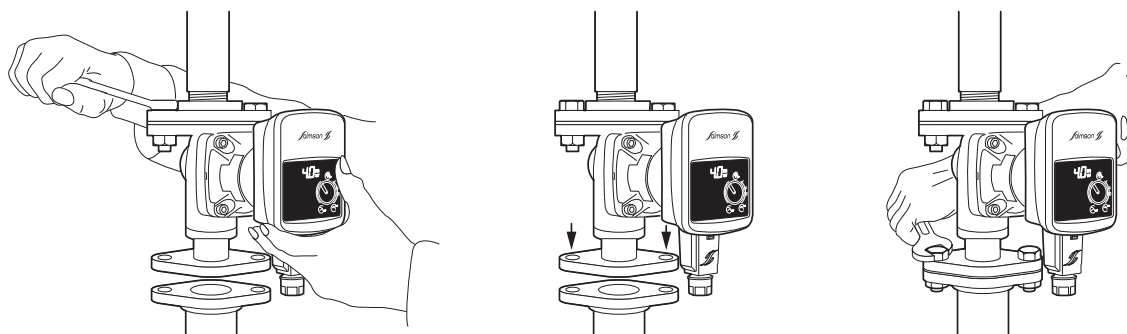
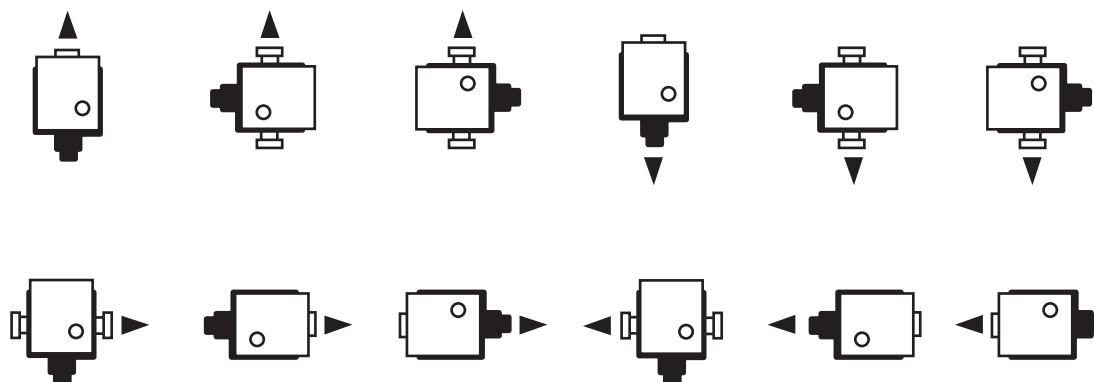


Fig. 4



## AVANT MONTAGE DE LA BRIDE

### Contrôles

- Mesurer la cote "A" entre les contre-brides (Fig. 1) et vérifier que le Priux home Zoom et la bride télescopique livrée soient bien adaptés à cette hauteur (Fig. 2).

### Préparation de la bride

- Retirer le capuchon plastique de protection en prenant soin de ne pas détériorer le joint "QUADRI".

### PAS DE GRAISSAGE DU JOINT

Une réserve de lubrifiant spécial est déposée, en usine, dans la gorge du joint.

- Le joint doit rester parfaitement en place dans son logement.
- Veiller à ce qu'aucune poussière ne se dépose ni sur la partie non peinte, ni sur le joint.
- La partie du Priux home Zoom recevant la bride télescopique doit être parfaitement propre.

## MONTAGE DE LA BRIDE

- Engager l'extrémité de la bride télescopique en appuyant fortement lors du passage du joint "QUADRI".
- Procéder par poussée et rotations successives jusqu'à introduction complète de la bride (cote "H" mini Fig. 2).
- Ramener la bride télescopique dans la même position que la bride supérieure.
- Le Priux home Zoom est prêt à être raccordé.

## INSTALLATION DU PRIUX HOME ZOOM (voir Fig. 3)

- Fermer les vannes.
- Retirer le circulateur à remplacer.
- Laisser en place les contre-brides ou remplacer les raccords union par de nouvelles contre-brides ovales PN6 ou rondes PN6/PN10
- Nettoyer parfaitement les portées de joints sur les contre-brides.
- Fixer le circulateur côté bride fixe sur la contre-bride de refoulement en intercalant le joint, en respectant les positions de montage autorisées (Fig. 4).
- Serrer modérément les boulons de fixation
- Positionner le joint sur l'autre contre-bride, côté aspiration.
- Faire coulisser la bride réglable pour l'amener au contact du joint.
- Serrer les boulons de fixation.
- Ouvrir les vannes d'isolement du circulateur.

## PRIOR TO FLANGE ASSEMBLY

### Checks

- Measure dimension "A" between the counter-flanges (Fig. 1) and check that Priux home Zoom and telescopic flange delivered are compatible with this height (Fig. 2).

### Preparation of flange

- Remove the protective plastic cover, taking care not to damage the "QUADRI" seal.

### NO SEAL LUBRICATION REQUIRED

The seal groove is filled with a reserve of special lubricant in the factory.

- The seal must remain perfectly positioned in its housing.
- Make sure that no dust is allowed to settle on the unpainted portion or the seal.
- The portion of the Priux home Zoom accommodating the telescopic flange must be perfectly clean.

## FLANGE ASSEMBLY

- Engage the end of the telescopic flange, exerting a strong pressure when passing the "QUADRI" seal.
- Successively push and rotate the flange until fully inserted (dimension "H" mini Fig. 2).
- Bring the telescopic flange into the same position as the upper flange.
- Priux home Zoom is ready to be connected.

## PRIUX HOME ZOOM INSTALLATION (see Fig. 3)

- Close the valves.
- Remove the circulating pump to be replaced.
- Leave the mating flanges in place or replace the unions with new mating flanges of the oval type PN6 or round type PN6/PN10.
- Thoroughly clean the mating faces on the mating flanges.
- Mount the circulating pump with the flange side attached to the discharge mating flange, after positioning the seal (Fig.4).
- Tighten the attaching bolts with moderate force.
- Position the seal on the other mating flange, on the suction side.
- Slide the adjustable flange to place it in contact with the seal.
- Tighten the attaching bolts.
- Open the circulating pump isolating valves.